

開講決定

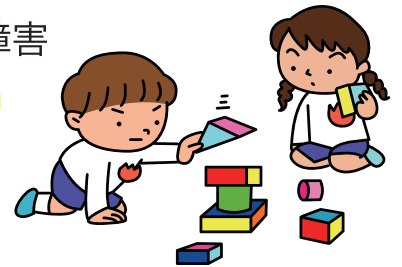
**受講
受付中**

**最新
情報提供**

先着順
8/20 まで
受付ます



発達障害の 第2期 特別支援教育 PLUS+



趣旨

発達障害のある子どもに対する特別支援教育について、現役職員や保育士、福祉施設職員や行政の専門職に対し最新情報と研修の場を提供すること、また特別支援教育にとどまらず、子どもの教育・心理・福祉に関する情報を共有することを目的とします。2日間の講義を中心としたプログラムで、発達障害の特別支援教育およびその周辺領域に関するテーマを学習します。

開催日程 開催場所：筑波大学東京キャンパス文京校舎 多目的講義室 1 受付開始 8:40

時間 / 開催日	8月28日 (火)	8月29日 (水)
9:00 ~ 10:40	発達障害者支援法 10年ぶりの改正で何が変わったのか 【9割】(OR5分含む) 【講師】 柘植雅義	発達障害児の自尊感情を育てる支援 【3割】 【講師】 小島道生
10:55 ~ 12:30	「本人の願い」を育む特別支援教育 知的障害のある子どものキャリア教育の視点から 【1割】 【講師】 米田宏樹	学習スタイルから考える学習支援 【2割】 【講師】 熊谷恵子
12:30 ~ 13:30	昼食 (各自 自由行動)	
13:30 ~ 15:05	発達障害児への虐待防止 法制度の理解と活用 【1割】 【講師】 大村美保	プランニングの支援への認知教育的アプローチ 【5割】 【講師】 岡崎慎治
15:20 ~ 16:50	場面緘黙の理解と支援 【9割】 【講師】 園山繁樹	応用行動分析学を活かした学級支援 【9割】 【講師】 野呂文行

※【 】内は H29 年度の講義内容とのおおよその重複度です。※各講義の最後 5 分 ~ 10 分程度は質疑応答の時間を設けます。

受講対象者 教員、保育士、福祉施設職員等発達障害の支援に携わる専門職に従事している方

受講人数 : 150 名 (最小催行人数 : 100 名) 先着順

受講費用 : 1 名 20,000 円 (税込) ※昼食は学外の飲食店も利用可能です。

修了証発行 : 2 日間で 3 分の 2 以上のプログラムに参加した受講者には、筑波大学発行の受講修了証が授与されます。

私達と学びましょう



筑波大学では、障害福祉学を担当しています。この講座では発達障害児への虐待防止を講義します。

お申し込み
お問い合わせ

筑波大学エクステンションプログラム [発達障害の特別支援教育 PLUS+ 第 2 期]

〒305-8550 茨城県つくば市春日 1-2

高細精医療イノベーション棟 1F (受付時間 : 月~金 9:30 ~ 17:00)

Tel:029-859-1648

お申し込みは HP にて <http://extension.sec.tsukuba.ac.jp>



エクステンションプログラムについて

このエクステンションプログラムは、社会貢献の1つの形として、本学の高度で先駆的な研究・教育分野から得られた成果をいち早く社会に還元し、皆様に見える形でお届けすることを目的としています。他に例を見ない学際的な融合により、火花を散らしながら生み出された最先端の学問を、それを基盤とした社会還元を目的としたプログラムを通じて、直接感じていただければ幸いです。

筑波大学長 永田 恭介



講師紹介



熊谷 恵子
教授
人間総合科学研究科
障害科学専攻



園山 繁樹
教授
人間総合科学研究科
障害科学専攻



柘植 雅義
教授
人間総合科学研究科
障害科学専攻



野呂 文行
教授
人間総合科学研究科
障害科学専攻



岡崎 慎治
准教授
人間総合科学研究科
障害科学専攻



小島 道生
准教授
人間総合科学研究科
障害科学専攻



大村 美保
助教
人間総合科学研究科
障害科学専攻



米田 宏樹
准教授
人間総合科学研究科
障害科学専攻

地図



●丸ノ内線 茗荷谷（みょうがだに）駅下車「出口1」から徒歩3分程度

お申し込み方法

WEB サイトより



WEB サイトにアクセスし、お申し込みフォームよりお申し込み下さい。

講座を選択



希望の講座ページよりお申し込み下さい。

お支払いはカード決済



お手持ちのカードで簡単に決済できます。
ay-easy ページも使えます。

<http://extension.sec.tsukuba.ac.jp> ※受講可否については後日事務局より連絡いたします。

お申し込み
お問い合わせ

筑波大学 エクステンションプログラム

〒305-8550 茨城県つくば市春日 1-2 高細精医療イノベーション棟 1F

Tel:029-859-1648 (受付時間：月～金 9:30～17:00)

お申し込みは HP にて <http://extension.sec.tsukuba.ac.jp>

お問い合わせはこちらから ext_pro16@un.tsukuba.ac.jp

