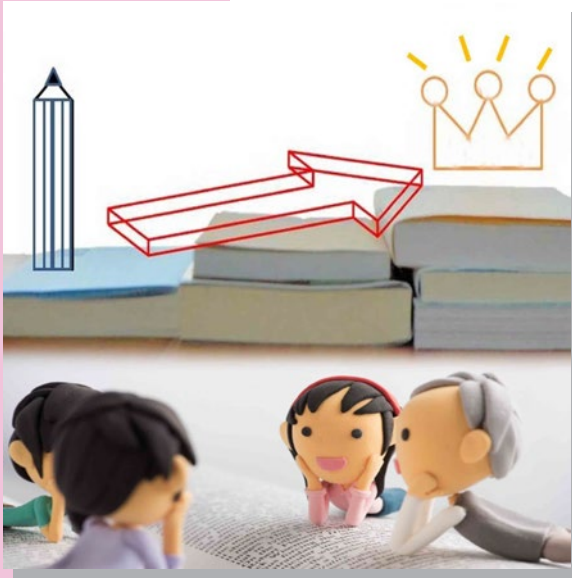


最新の
知見

障害からの
問題に
アプローチ



発達障害の 特別支援教育 PLUS⁺

～学習上・生活上のニーズに応える
支援を実現するために～

趣旨 平成29年度・30年度の小学校、中学校、高等学校、特別支援学校等の学習指導要領の改訂で、小学校等通常の学校における通級による指導では、「自立活動」の指導を行うことが明確化されました。障害からくる学習上・生活上の困難に対応する自立活動の指導のために、各教科の内容を取り扱うことがあったとしても、それは教科の補習ではなく、「自立活動」の課題の解決のためであることが、しっかりと意図される必要があります。また、カリキュラムマネジメントの観点、社会に開かれた教育課程の観点から、個別的教育支援計画と個別の指導計画の重要性が高まっています。

このようなことから、本講座では、障害から生じる学習上・生活上のニーズに応える支援の実現に資する「障害科学」の知見を提供することを目的とします。

開催日程 開催場所：筑波大学東京キャンパス文京校舎 1F 多目的講義室 1
(東京都文京区大塚3-29-1)

| 時間 / 開催日 | 8月3日(土) | 8月4日(日) |
|------------------|---|--|
| 9:00 ～ 10:40 | 教室の中の発達障害 周りの環境(「級友」と「学級」)の視点から (オリエンテーション5分を含む) 【講師】 柘植雅義 | 読みに影響する視覚の感覚過敏 アーレンシンドローム 【講師】 熊谷恵子 |
| 10:55 ～ 12:30 | 多層的な子どもの認知プロセスの 評価と支援 【講師】 岡崎慎治 | 聴覚情報処理障害と発達障害 【講師】 原島恒夫 |
| 12:30～13:30 | 昼食・休憩 | |
| 13:30 ～ 15:05 | 発達障害のある人の自己理解の支援 【講師】 小島道生 | 応用行動分析学を活かした発達障害 児童生徒の支援 【講師】 野呂文行 |
| 15:20 ～ 16:50 | 障害のある児童・生徒の保護者による 虐待とその対応 【講師】 大村美保 | 特別的教育課程の編成と個別の指導計画の作成 —学習指導要領の規定等から— (閉講式5分を含む) 【講師】 米田宏樹 |

※各講義の最後5分～10分程度は質疑応答の時間を設ける予定です。

受講対象者 教員、保育士、福祉施設職員等発達障害の支援に携わる専門職に従事している方

受講人数 : 150名(最低開講人数:100名) 先着順

受講費用 : 1名20,000円(税込) ※昼食は学外の飲食店も利用可能です。

修了証発行 : 2日間で3分の2以上のプログラムに参加した受講者には、筑波大学発行の受講修了証が授与されます。

お申し込み締切
2019.
7.8 月
7.22(月)
まで

先着150名 まで

私達と学びましょう



筑波大学では、特別支援教育学、障害児教育方法学、知的障害指導法を担当しています。本講座では、「特別的教育課程の編成と個別の指導計画の作成」を担当します。新学習指導要領をもとに、特別的教育課程の編成や個別の指導計画の作成について、皆さんと一緒に考えたいと思います。

お申し込み
お問い合わせ

筑波大学エクステンションプログラム [発達障害の特別支援教育 PLUS⁺]

〒305-8550 茨城県つくば市春日1-2

高細精医療イノベーション棟 1F (受付時間:月～金9:30～17:00) Tel:029-859-1648

お申し込みはHPにて

<http://extension.sec.tsukuba.ac.jp>



エクステンションプログラムについて

このエクステンションプログラムは、社会貢献の1つの形として、本学の高度で先駆的な研究・教育分野から得られた成果をいち早く社会に還元し、皆様に見える形でお届けすることを目的としています。他に例を見ない学際的な融合により、火花を散らしながら生み出された最先端の学問を、それを基盤とした社会還元を目的としたプログラムを通じて、直接感じていただければ幸いです。

筑波大学長 永田恭介



講師紹介



熊谷恵子
教授
人間総合科学研究科
障害科学専攻



原島恒夫
教授
人間総合科学研究科
障害科学専攻



柘植雅義
教授
人間総合科学研究科
障害科学専攻



野呂文行
教授
人間総合科学研究科
障害科学専攻



岡崎慎治
准教授
人間総合科学研究科
障害科学専攻



小島道生
准教授
人間総合科学研究科
障害科学専攻



米田宏樹
准教授
人間総合科学研究科
障害科学専攻



大村美保
助教
人間総合科学研究科
障害科学専攻

地図



●丸ノ内線 茗荷谷(みょうがだに) 駅下車「出口1」から徒歩3分程度

お申し込み方法

WEB サイトより



WEB サイトにアクセスし、お申し込みフォームよりお申し込み下さい。

講座を選択



希望の講座ページよりお申し込み下さい。

お支払いはカード決済



お手持ちのカードで簡単に決済できます。
Pay-Easy ページも使えます。

<http://extension.sec.tsukuba.ac.jp> ※受講可否については後日事務局より連絡いたします。

お申し込み
お問い合わせ

筑波大学 エクステンションプログラム

〒305-8550 茨城県つくば市春日 1-2 高細精医療イノベーション棟 1F

Tel:029-859-1648 (受付時間: 月~金 9:30~17:00)

お申し込みはHPにて <http://extension.sec.tsukuba.ac.jp>

お問い合わせはこちらから ext_pro16@ilc.tsukuba.ac.jp

