



筑波大学
University of Tsukuba

IBARAKI GOLF CLUB
茨城ゴルフ倶楽部



プレミアムゴルフ講座

受講
受付中

名門
コースで
あなたの為の
スイング完成

スポーツ科学とプロの経験で導く ～オーダーメイドゴルフスイング完成～

私達が講師です



筑波大学
白木 仁 教授

アスレティックトレーナーとして様々なプロスポーツ選手、オリンピック選手を担当、野球では、工藤投手、ゴルフでは、片山晋呉選手を担当。現在は、男女ナショナルチームのフィジカルコーチを行っている。



茨城 GC 専属プロ
細川 和彦

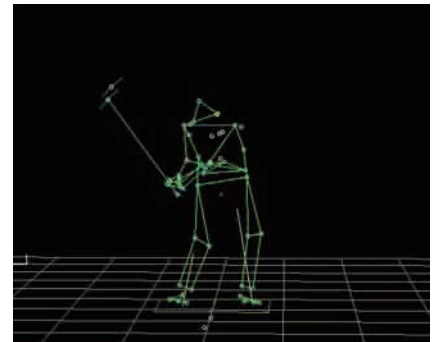
1995年に初勝利。96年には中嶋常幸以来となる20歳代での2試合連続優勝を達成。99年には師匠の尾崎直道と最終戦まで賞金王を争い、00年には米ツアーの『ケンパーインジュランスオープン』で2位入賞。



PGA A級ティーチングプロ
中根 敏夫

社団法人日本プロゴルフ協会会員。多数のプロ、アマチュアの指導を実施中。筑波大学ゴルフ公開講座の指導経験者。また空手を基本にしたゴルフの為のフィジカルトレーニングを実施している。

趣旨 一般ゴルフ愛好家のため、筑波大学で実施されてきた指導コンセプトにスポーツ科学を融合し、トーナメント優勝経験のあるツアープロゴルファーの経験とティーチングプロの実技指導を加えたプレミアムな講座を、名門茨城ゴルフ倶楽部の練習場やホールを利用して開講します。受講者個々のスイングの特徴を科学的にチェックし、トレーニングを個別に処方しながらオーダーメイドゴルフスイングの完成を目指します。



開催日程 全4回 (11/7 (火)、11/9 (木)、11/14 (火)、11/17 (金))

開催場所 茨城ゴルフ倶楽部 〒300-2352 茨城県つくばみらい市小島新田107

受講人数 : 15名 (最少催行人数10名) ※定員になり次第締切り 最終日は18ホールを5組3名でラウンド。
 受講対象 : 中上級者対象 ワンラウンドのアベレージが95前後の方
 受講費用 : 110,000円 (税込) 茨城ゴルフ倶楽部非会員 ビジター (受講料6.3万 + コース使用料4.7万)
 85,000円 (税込) 茨城ゴルフ倶楽部会員 メンバー (受講料6.3万 + コース使用料2.2万)
 修了証発行 : 4日間で3分の2以上のプログラムに参加した受講者には、筑波大学発行の受講修了証が授与されます。

1ラウンドプレー費 (昼食含む) 2.4万円
3日間の練習場代、ボール代、で2.3万円

お申し込み
お問い合わせ

筑波大学エクステンションプログラム [プレミアムゴルフ講座]

〒305-8550 茨城県つくば市春日1-2

高細精医療イノベーション棟 1F (受付時間: 月~金 9:30~17:00)

Tel: 029-859-1648

お申し込みはHPにて <http://extension.sec.tsukuba.ac.jp>



エクステンションプログラムについて

このエクステンションプログラムは、社会貢献の1つの形として、本学の高度で先駆的な研究・教育分野から得られた成果をいち早く社会に還元し、皆様に見える形でお届けすることを目的としています。他に例を見ない学際的な融合により、火花を散らしながら生み出された最先端の学問を、それを基盤とした社会還元を目的としたプログラムを通じて、直接感じていただければ幸いです。

筑波大学長 永田 恭介



プログラム内容

1回目 11/7(火) 13:00～16:00 白木、中根

【受講者のスイングチェック】

- ・7アイアンのショット・ドライバーのショット
- ・スイング撮影・スイング分析と評価

【スイングの基本の概説と実技】ベーシックスイング

スイングメソッド振り子スイングの習得。スイングメソッドの中に人の動きの基本的特徴を加味しながら説明。さらに、個々の身体チェック方法※による動作特徴を認識してもらい、プロゴルファーの観察力と経験及び指導経験を生かしたトレーニングを処方しながら、オーダーメイドゴルフスイングの完成を目指します

2回目 11/9(木) 13:00～17:00 白木、中根、細川

【スイングの基本と概説と実技】アプローチ&パッティング

前講座のアプローチショット&パッティング編、個々に合わせたオーダーメイドショットの完成を目指します

3回目 11/14(火) 13:00～16:00 白木、中根、細川

【総合練習】実際のコースをマネージメントゴルフコースでの実践アプローチテクニックを中心に1ホールを用いて行う

8回目 11/17(金) 8:00～17:00 白木、中根、細川

【コースでのラウンド 18ホール&閉講式】
5組(3名)でプロとのラウンド



※身体チェック方法・・・FMS(Functional movement screening), TPI(Titlist performance institute), 各種メディカルチェック方法を本ゴルフスイングメソッドに適合するように変更して独自の「ゴルフスイングボディチェックシステム」を開発していくこの内容はできるだけエビデンスベースとする。

お申し込み方法

WEBサイトより



WEBサイトにアクセスし、お申し込みフォームよりお申し込み下さい。

講座を選択



希望の講座ページよりお申し込み下さい。

お支払いはカード決済



お手持ちのカードで簡単に決済できます。

<http://extension.sec.tsukuba.ac.jp> ※受講可否については後日事務局より連絡いたします。

お申し込み
お問い合わせ

筑波大学 エクステンションプログラム

筑波大学エクステンションプログラム事務局

〒305-8550 茨城県つくば市春日 1-2 高細精医療イノベーション棟 1F

Tel:029-859-1648 (受付時間:月～金 9:30～17:00)

お申し込みはHPにて

お問い合わせはこちらから

<http://extension.sec.tsukuba.ac.jp>

ext_pro16@un.tsukuba.ac.jp

